

PINZA DE PRESIÓN 10", MORDAZA CURVA, MANGO DE VINIL

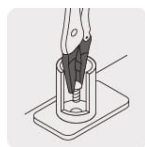
CÓDIGO: **17436**CLAVE: **PPT-10CX**

USOS

- De uso en mecánica automotriz e industrial.
- Para sujetar objetos redondeados, como tubos.
- Ideales para soldadores, mecánicos y carpinteros.
- Para sujetar objetos de distintos tamaños sin necesidad de que el usuario aplique una presión permanente.
- Se puede usar en tuberías, para dar mayor palanca a desarmadores.

CARACTERÍSTICAS

- Mordazas de acero al cromo molibdeno con acabado niquelado para mayor resistencia a la corrosión.
- Incluye mordaza curva con dispositivo corta alambre.
- Con estriado diagonal en sus mordazas para agarre firme y seguro.
- Mangos recubiertos de vinil, aislante y anti-derrapante, para mayor comodidad.
- Tornillo de micro ajuste de mordaza, que sirve para ajustar el tamaño de la apertura de la mordaza.
- Palanca de liberación para destrabar las pinzas.
- Con sujeción segura.
- Por su diseño recto, permite un mejor ajuste alrededor de materiales redondos o cilíndricos.



Para lugares estrechos

NORMA

- En carga y sujeción excede en promedio un 75% la norma: ASME B107.24 (Certificado no disponible)

ESPECIFICACIONES

Largo	10" (254 mm)
Ancho de mordaza	76.5 mm
Espesor de mordaza	12 mm
Dureza de mordaza	45-60 HRc
Dureza en mangos	30-50 HRc
Medida de entrada para llave allen	8 mm

Empaque

Tarjeta